

Ablese-Anleitung

Kombizähler ZMD310 und ZMD410

▼
Wirkenergie Hochtarif

L1	L2	L3	kWh
1.8.1			0244948

▼ ▼

▼
Tageszeit

L1	L2	L3	
0.9.1			14:48:21

▼

▼
Wirkenergie Niedertarif

L1	L2	L3	kWh
1.8.2			0321897

▼ ▼

▽
Datum

L1	L2	L3	
0.9.2			06-04-22

▼

▽
Ende der Abrufliste

L1	L2	L3	
			End

▼

Anzeige 5.8 Blindenergie nur bei Typ ZMDx10CT

▼
Blindenergie Hochtarif

L1	L2	L3	kvarh
5.8.1			0474467

▼ ▼

△ + ▽
Grundzustand

L1	L2	L3	kW
1.4.1			06 085.4

▼ ▼

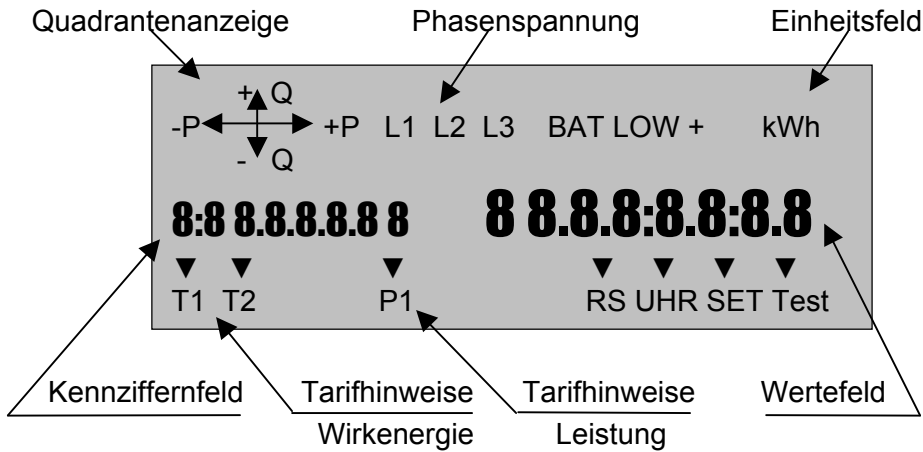
▼
Blindenergie Niedertarif

L1	L2	L3	kvarh
5.8.2			0324618

▼ ▼



Anzeige



Funktionen

In normalen Betriebszustand wird die aktuelle Wirkleistung und die abgelaufene Zeitperiode (15 min) angezeigt.

Mit den Abruftasten können weitere Werte aus der Abrufliste angezeigt werden. Durch Drücken auf die untere Abruftaste (▽) wechselt die Anzeige zum nächsten Wert innerhalb der Liste. Durch Drücken auf die obere Abruftaste (△) wechselt die Anzeige zum vorherigen Wert.

Gleichzeitiges Drücken der beiden Abruftasten (△+▽) führt zum Rücksprung in den Grundzustand. Dies erfolgt ebenfalls automatisch nach einer Minute ohne Betätigung einer Abruftaste.

Nach der folgenden Bedienfolge können die wichtigsten Werte abgefragt werden. Dabei stehen die Symbole ▽ und ▼ für:

- ▽ kurzes Drücken (< 2 s) der unteren Abruftaste
- ▼ langes Drücken (> 2 s) der unteren Abruftaste

Bedienfolge

Aktuelle Leistung (Grundzustand)

L1	L2	L3	kW
1.4.0	06	085.4	
▼	▼		

▽ (kurz)

Anzeigekontrolle

L1	L2	L3	
8:8	8.8.8.8.8.8	8	8.8.8.8.8.8.8
▼	▼	▼	▼

▽ (kurz)

Start Abrufliste

L1	L2	L3	
			Std-dAtA
▼			

▼ (lang)

Fehlermeldung

L1	L2	L3	
F.F			00000000
▼	▼		

▽ (kurz)

Zählernummer

L1	L2	L3	
0:	0.0.0		844948
▼	▼		

▽

Anzahl Rückstellungen

L1	L2	L3	
0.1.0			28
▼	▼		

▼

Leistung kumuliert

L1	L2	L3	kW
1.2.1			26068.7
▼	▼		

▽

aktuelle maximale Leistung

L1	L2	L3	kW
1.6.1			192.4
▼	▼		

▽

Datum der max. Leistung

L1	L2	L3	
1.6.1			06-04-17
▼	▼		

▽

Zeit der max. Leistung

L1	L2	L3	
1.6.1			17:31
▼	▼		