

Haushaltzähler ZMB120T213

Ableseanleitung

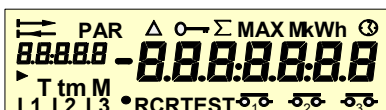


Die Energiestände können ohne Tastenberührung abgelesen werden.

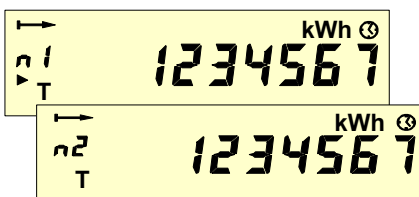
Hoch- und Niedertarifanzeige wechseln im 30 Sekunden Rhythmus.

Der aktuelle Tarif wird durch Pfeil angezeigt.

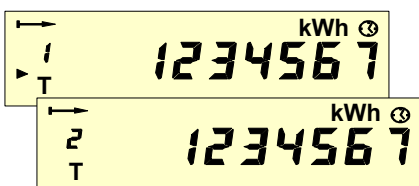
Bei Bedarf können mit der Taste alle Anzeigen abgerufen werden.



Anzeigekontrolle, alle Segmente eingeschaltet

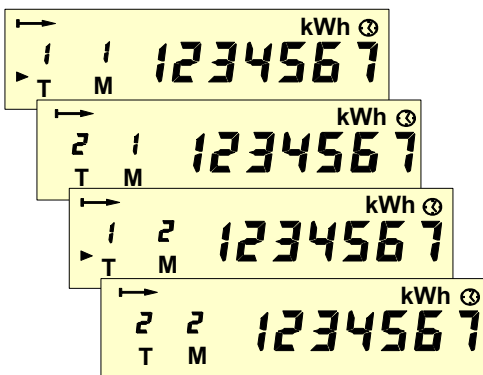


EW- oder Apparatenummer, ein- oder zweizeilig



Energiestand Tarif 1

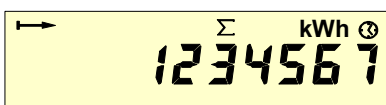
Energiestand Tarif 2



Vorworte (Speicher):

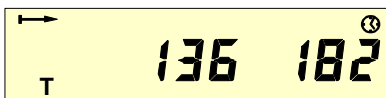
Letzte Saisonabspeicherung (M1) Tarif 1 und 2

Vorletzte Saisonabspeicherung (M2) Tarif 1 und 2



Energie Total

Summe Tarif 1 und 2, aktueller Stand



Tagezähler / Saisondauer

Der Zähler zeigt den 136. Tag der Saison à 182 Tage.

(Bei externer Saisonumschaltung erscheint nur der Tagezähler)

⌚ Bei blinkender Anzeige = Datumverschiebung, ist ohne Einfluss auf die Messgenauigkeit